



MEMORIA DESCRIPTIVA

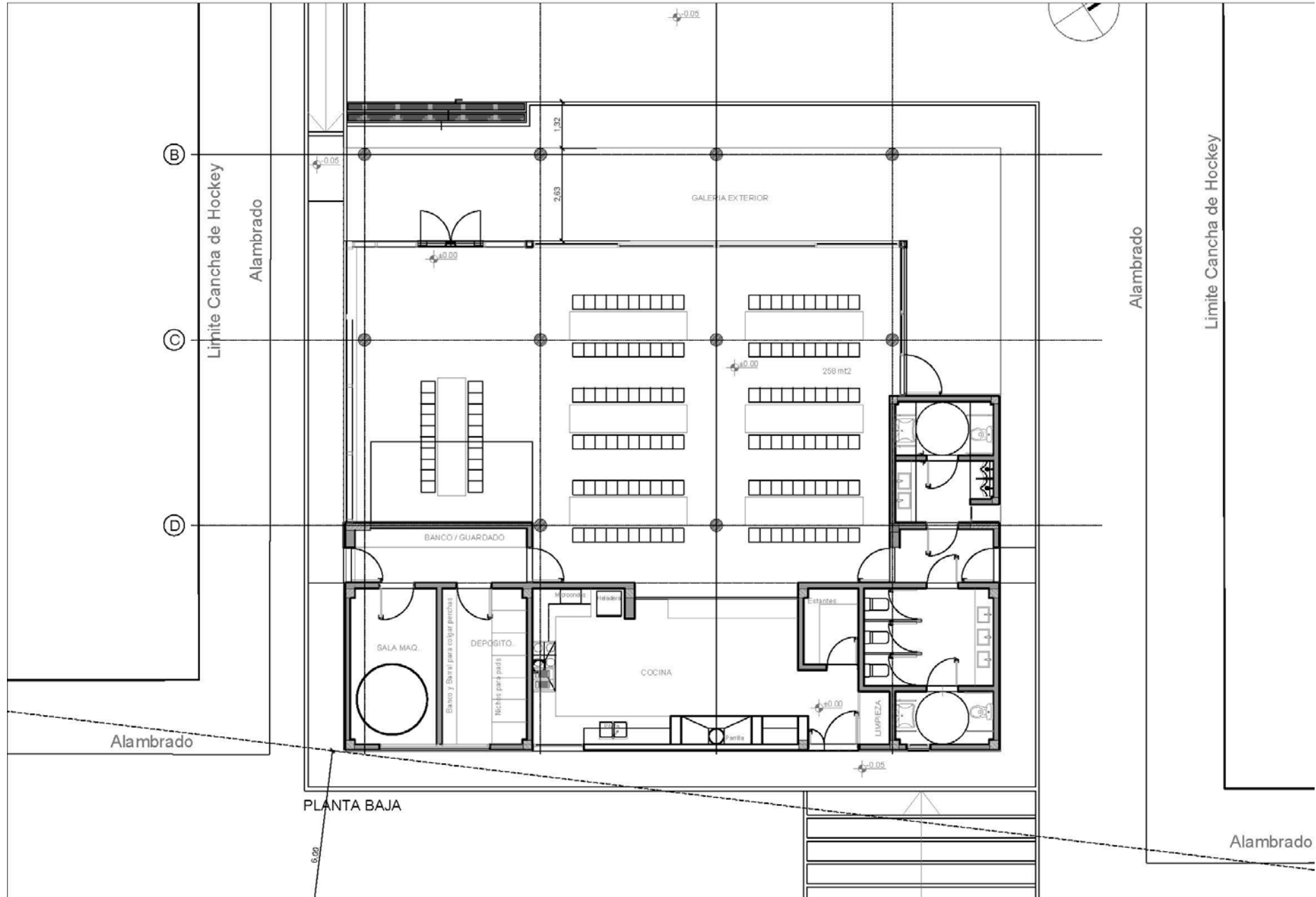
El Proyecto consiste en un edificio destinado a actividades del Tercer Tiempo de Hockey, dispuesto en una planta, de 258 m2 cubiertos y 61 m2 semicubiertos. Podrá recibir a 140 jugadoras en simultáneo.

El mismo se compone de: un salón de usos múltiples, cocina, baños hombres y mujeres, baño ambos sexos para personas con discapacidad, un depósito (para guardado de equipos de Hockey, mobiliarios, etc.) y una galería exterior.

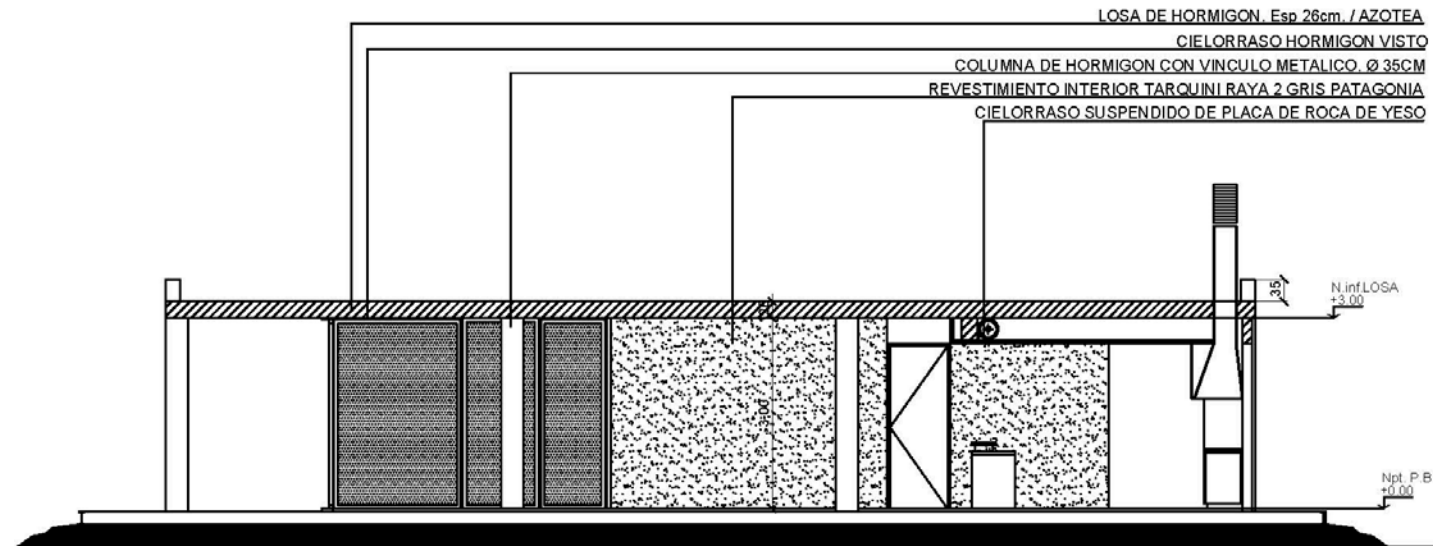
El edificio se implanta entre las dos canchas de Hockey, accediendo desde el interior de la sede a través de un hall de acceso.

Por las características del sitio, se pensó en un edificio con mucha luz, de estética simple y mayormente vidriado, lo que permite amplias visuales hacia el interior de la sede y las canchas de Hockey. El mismo contará con terminaciones en hormigón visto y revestimiento tipo Tarquini en color natural. En la expansión exterior se realizará un cepillado sobre el hormigón, dejando una textura atractiva visualmente, de bajo mantenimiento y anti deslizante. Para los solados interiores se utilizará porcelanato color gris claro.





PROYECTO



VISTA ACCESO PRINCIPAL



